



TRALL

FASAD

UTERUM

TILLBEHÖR

 **IBI** wood

VACKRA OCH HÅLLBARA MILJÖER



*Är det någon
som kan trä
så är det vi.*

Välkommen till IBI Wood

IBI Wood är den nya uppstickaren på den Skandinaviska marknaden av trä- & skivmaterial. IBI Wood är företaget som är experter på trall, paneler och skivmaterial. Inom företaget finns det en lång erfarenhet och en expertis inom våra produktområden. Få kan skivor och våra utomhusmiljöprodukter som vi kan.

Systerbolaget IBI International AB har en lång historik av trading med trä och skivmaterial runt om i världen. Det är en trygghet för oss att de har kontor både i Sydamerika och i Asien som gör att vi får en unik kontroll på hela värdekedjan från skog till dig som slutkonsument. Detta är något som få kan jämföra sig med i Sverige.

Välkommen att bekanta dig med IBI Woods sortiment och vår första katalog där vi visar vårt utbud av material för Altaner-Fasader-Uterum. Låt dig inspireras, få tips och få svar på dina frågor.

TRALL

SID 5

FASAD

SID 23

UTERUM

SID 32

TILLBEHÖR

SID 33

Miljö, kvalitet och hållbarhet.

För IBI Wood är skönhet mer än yta. Våra produkters utseende, kvalitet och hållbarhet är alla viktiga delar av det vi står för. Lika viktigt är vårt åtagande när det gäller miljön och att bidra till ett hållbart samhälle.

Vi på IBI Wood värnar om ett hållbart skogsbruk på global nivå, där vi kan utvinna skogen samtidigt som vi låter den växa och återhämta sig. IBI Wood är en del av IBI International Group som har gemensamma inköpskontor på plats i Sydamerika och Asien för att säkerställa kvalitet, legalitet och hållbarhet genom hela värdekedjan. Detta göra oss unika på den svenska marknaden.

Som ett steg i vårt miljötank försöker vi alltid i den mån det går att handla med FSC®-märkta varor (FSC-C146938). FSC (Forest Stewardship Council®) kontrollerar att avverkningen av skogen samt processen från träd till råvara gått rätt till. Du som kund skall alltid känna att våra produkter producerats på ett hållbart sätt, både etiskt och miljömässigt.

Vi ser till att våra produkter alltid håller högsta kvalité och som ett steg ifrån slit och slängsamhället erbjuder vi alternativ som håller i det långa loppet och för generationer framöver.



Trall

Idag kan du välja mellan många olika sorter och kvalitéer av altangolv. Men väljer du trä som är skapad av naturen får du ett levande material med både värme och själ. Med IBI Woods vackra hållbara trätrall får du känslan av kvalité och lyx ända ner i tåspetsarna. Den härliga barfotakänslan kommer från träets unika strukturer och värme som inga fabricerade material kan återge.

När du väljer produkter av trä investerar du inte bara i miljön utan även i ditt samvete. Skogen är en av få förnyelsebara källor som vi måste värna om.

IBI Woods vackra och hållbara hårdtrall är alltid helt naturlig och fri från giftig impregnering. Användningsområdena av våra trallsorter är oändliga, då de passar lika bra till broar och bryggor i offentliga miljöer, som till lekparken på förskolan och till bygget av din privata altan. Oavsett ändamål får du en tålig och hållbar trall som kommer att hålla i decennier framöver. Du som privatkund eller arkitekt skall kunna lita på att du köper en vara som håller. Våra produkter är utvalda som ett hållbart alternativ både miljömässigt och som en bra investering för framtiden.

Vi erbjuder dig den där lyxiga känslan som varar.



Cumarú

Cumarú har med sina fantastiska egenskaper varit Sveriges mest populära hårdtrall under flera decennier. Med sina slitstarka kvaliteter och sin hårdhet är Cumarú ett av de bästa träslagen du kan lägga på din uteplats. Cumarú hittar du i många privatpersoners hem i hela landet.

Vår Cumarú kommer från Peru, som är kända för att leverera högkvalitativ trall. Cumarú har funnits i Sverige under många år och är beprövat, så att vi vet att det håller för Skandinaviens tuffa klimat. Färgen varierar från vackert gyllenbrun till röd, vilket skapar en levande känsla och ett exklusivt intryck.

Cumarútrall är populärt att lägga runt pooler eller kustnära områden som är utsatta för vädrets makter. Tack vara att trallen är så hård är den oerhört rotttålig och beständig mot angrepp.

Snabbfakta



Ursprung:	Sydamerika
Certifikat:	FSC®
Fuktkvot vid leverans:	14-18%
Längder:	2150-6100 mm
Dimensioner:	20x140 mm 25x140 mm
Snittlängd:	Ca 3 200 mm
Åtgång:	Ca 7 lpm/m ²
Yta:	Rillad/Slät
Impregnering:	Ingen
Latinsk namn:	Dipteryx odorata
Infästning	Skruv

Artiklar

PRODUKTNAMN: Cumarú trall
MÅTT: 20x140 mm
ART.NR: 1000

PRODUKTNAMN: Cumarú trall
MÅTT: 25x140 mm
ART.NR: 1010

Infästning

När du väljer skruv använd en syrafast, rostfri trallskruv. Denna skruv är speciellt lämplig i miljöer med högre salthalt. Tänk på att välja en trallskruv som är anpassad för hårdtrall. Vi rekommenderar vår SPAX - trallskruv med godstjocklek på minst 5 mm. För bästa resultat skall man förborra och försänka skruven. Använd gärna en Torx-skalle då de är lättare att dra ned i trallen. Trallen skruvas med 2 skruvar i varje regel med ett avstånd på ca 15-20 mm in på brädan. Åtgång skruv/m²: ca 28 st. Tänk även på att lägga trallen med en luftspalt på 6 mm mellan brädorna.

Skötselråd

Cumarú kan läggas obehandlad och får med tiden då en silvergrå patina. Det är UV-strålning som gör att ytan grånar. Vill man ha tillbaka ursprungsfärgen är det bara att putsa av ytan med ett fint sandpapper, t.ex. med en parkettgolvslip. För att rengöra golvet använd grönsåpa eller rengöring specifikt för trall. Väljer man att försöka bibehålla ursprungsfärgen måste man olja in golvet. Ställ eller lägg inte metallföremål på trallen då det kan bli missfärgningar.

Tips!

Kapar man brädorna är det lämpligt att olja/vaxa ändarna då det är där träet suger in mest fukt.

Tillbehör till denna produkt



Skruv



Plugg



Stegborr



Trallspännare





ARKITEKTERNAS FAVORIT

Bangkirai

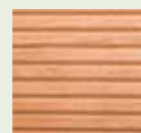
Bangkirai eller Kirai, som det även kallas, är ett extremt hårt och hållbart träslag från Asien. Med sin skiftande nyans ifrån rödbrun till mellanbrun ger det ett exklusivt intryck. Kirai har blivit arkitekternas favorit tack vare sin motståndskraft mot röta och slittålighet.

Kirai finns i flera olika dimensioner som gör den populär i offentlig miljö så väl som hos privatpersoner.

Kirai har funnits på den skandinaviska marknaden under många år och är väl etablerat. Det är ett hårt träslag som klarar påfrestningar i alla bemärkelser.

En av anledningarna till att Kirai har blivit så populärt är att det går att få i grova och breda dimensioner, vilket har gjort trallen väldigt användbar till broar, bryggor och offentliga miljöer med hög belastning. Likväl fungerar den bra på en enkel altan eller balkong och ger ett beständigt golv med en lyxig känsla.

Snabbfakta



Ursprung:	Asien
Certifikat:	FSC®
Fuktkvot vid leverans:	16-20%
Längder:	2450-4900 mm
Dimensioner:	21x145 mm, 28x145 mm, 45x145 mm, 45x195 mm
Snittlängd	Ca 3 700 mm
Åtgång:	Ca 7 lpm/m ²
Yta:	Rillad/Slät
Impregnering:	Ingen
Latinsk namn:	Shorea Laevis
Infästning	Skruv

Artiklar

PRODUKTNAMN: Bangkirai trall
MÅTT: 21x145 mm
ART.NR: 1020

PRODUKTNAMN: Bangkirai trall
MÅTT: 28x145 mm
ART.NR: 1030

PRODUKTNAMN: Bangkirai stolpe
MÅTT: 90x90 mm
ART.NR: 1060

PRODUKTNAMN: Bangkirai trall
MÅTT: 45x145 mm
ART.NR: 1040

PRODUKTNAMN: Bangkirai trall
MÅTT: 45x195 mm
ART.NR: 1050

90x90 Bangkirai stolpe
Våra 90x90 stolpar fungerar utmärkt för att rama in din altan med ett staket eller till konstruktioner som kräver lite grövre dimensioner.

Infästning

När du väljer skruv använd en syrafast, rostfri trallskruv. Denna skruv är speciellt lämplig i miljöer med högre salthalt. Tänk på att välja en trallskruv som är anpassad för hårdtrall. Vi rekommenderar vår SPAX - trallskruv med godstjocklek på minst 5 mm. För bästa resultat skall man förborra och försänka skruven. Använd gärna en Torx-skalle då de är lättare att dra ned i trallen. Trallen skruvas med 2 skruvar i varje regel med ett avstånd på ca 15-20 mm in på brädan. Åtgång skruv/m²: ca 28 st. Tänk även på att lägga trallen med en luftspalt på 6 mm mellan brädorna.

Skötselråd

Kirai kan läggas obehandlad och får med tiden då en silvergrå patina. Det är UV-strålning som gör att ytan grånar. Vill man ha tillbaka ursprungsfärgen är det bara att putsa av ytan med ett fint sandpapper, t.ex. med en parkettgolvslip.

För att rengöra golvet använd grönsåpa eller rengöring specifikt för trall. Väljer man att försöka bibehålla ursprungsfärgen måste man olja in golvet. Ställ eller lägg inte metallföremål på trallen då det kan bli missfärgningar.

Tillbehör till denna produkt



Skruv



Plugg



Stegborr



Trallspännare





Ipê

Ipê är en fröjd för så väl ögat som för barfotakänslan. Det är ett av de mest exklusiva träslagen du kan välja och jämförs ofta med teak på grund av sin färg och sina unika egenskaper. Med sin hårdhet och slitstyrka är Ipê unikt i sitt slag, då det är extremt formstabil jämfört med andra liknande träslag. Ipê är ett av de få hårda träslag i världen som går att montera med clips för dold infästning, vilket ger ett homogent intryck och en känsla av lyx.

Ipê är enkelt att montera tack vare vår enkla clipslösning, men går även att skruva likt de andra trallsorterna. Ipê är ett av de träslagen som ger den där extra goa, lena känslan under fötterna.

Ipê är för dig som bygger för framtiden och vill ha ett av de mest exklusiva utegolven på marknaden. För den som väljer ett golv i Ipê får man en produkt i världsklass och ett golv att älska.

Snabbfakta



Ursprung:	Sydamerika
Certifikat:	FSC®
Längder:	1850–5500 mm
Dimensioner:	21x145 mm
Åtgång:	Ca 7 lpm/m ²
Yta:	Slät/Slät
Impregnering:	Ingen
Latinsk namn:	Tabebuia spp
Infästning	Clips/ Skruv

Artiklar

PRODUKTNAMN: Ipê trall
MÅTT: 21x145 mm
ART.NR: 1250

Andra dimensioner kan offereras på förfrågan.

Infästning

Ipê kan monteras med clips för dold infästning, åtgång ca 15 clips/m². När du väljer skruv använd en syrafast, rostfri trallskruv. Denna trallskruv är speciellt lämplig i miljöer med högre salthalt. Tänk på att välja en trallskruv som är anpassad för hårdtrall. Vi rekommenderar vår SPAX – trallskruv med godstjocklek på minst 5 mm. För bästa resultat skall man förborra och försänka skruven. Använd gärna en Torx-skalle, då de är lättare att dra ned i trallen. Trallen skruvas med 2 skruvar i varje regel med ett avstånd på ca 15–20 mm in på brädan. Åtgång skruv/m²: ca 28 st. Tänk även på att lägga trallen med en luftspalt på 3 mm mellan brädorna.

Skötselråd

Ipê kan läggas obehandlad och får med tiden då en silvergrå patina. Det är UV-strålning som gör att ytan grånar. Vill man ha tillbaka ursprungsfärgen är det bara att putsa av ytan med ett fint sandpapper, t.ex. med en parkettgolvslip. För att rengöra golvet använd grönsåpa eller rengöring specifikt för trall. Väljer man att försöka bibehålla ursprungsfärgen måste man olja in golvet. Ställ eller lägg inte metallföremål på trallen då det kan bli missfärgningar.

Tips!

Kan monteras med Clips för dold infästning!

Tillbehör till denna produkt



Skrub



Plugg



Clips



Stegborr



Trallspännare





Jatobá

Jatobá är ännu ett hårt beprövat träslag från Sydamerika som tål det mesta. Röd till rödbrun i färgen, som ger ett härligt intryck och sätter färg på din terrass. Jatobá är välkänt för sina mjuka och fina strukturer med en hållbarhet och röttålighet som håller i längden.

Jatobá håller en hög kvalitet och har en slät och harmonisk yta som gör den väldigt omtyckt bland privatpersoner. Väljer du att olja in din trall kommer denna röda fina färg och lyster att bibehållas och du får ett golv som verkligen drar blicken till sig. Perfekt för hemmet som vill ha en vacker trendig uteplats eller balkong.

Vi lagerför även vackra handledare i Jatobá som passar perfekt oavsett vilket träslag du har som trall. Passar till trappor eller för att rama in hela altaner/balkonger.

Handledare är oftast en av de mest utsatta delarna av terrassen och exponeras för mycket sol, vind och regn. Med en handledare i Jatobá får du en produkt som klarar av vädrets påfrestningar och som håller under många år.

Snabbfakta



Ursprung:	Sydamerika
Fuktkvot vid leverans:	12-18%
Längder:	2150-5500 mm
Dimensioner:	21x145 mm
Åtgång:	Ca 7 lpm/m ²
Yta:	Slät/Slät
Impregnering:	Ingen
Latinsk namn:	Hymenaea courbaril
Infästning	Skruv

Artiklar

PRODUKTNAMN: Jatobá trall
MÅTT: 21x145 mm
ART.NR: 1080

PRODUKTNAMN: Jatobá handledare
MÅTT: 43x100 mm
ART.NR: 1370

PRODUKTNAMN: Jatobá handledare
MÅTT: 43x135 mm
ART.NR: 1380

Infästning

När du väljer skruv använd en syrafast, rostfri trallskruv. Denna skruv är speciellt lämplig i miljöer med högre salthalt. Tänk på att välja en trallskruv som är anpassad för hårdtrall. Vi rekommenderar vår SPAX-trallskruv med godstjocklek på minst 5 mm. För bästa resultat skall man förborra och försänka skruven. Använd gärna en Torx-skalle då de är lättare att dra ned i trallen. Trallen skruvas med 2 skruvar i varje regel med ett avstånd på ca 15-20mm in på brädan. Åtgång skruv/m²: ca 28 st. Tänk även på att lägga trallen med en luftspalt på 7 mm mellan brädorna.

Skötselråd

Jatobá kan läggas obehandlad och får med tiden då en silvergrå patina. Det är UV-strålning som gör att ytan grånar. Vill man ha tillbaka ursprungsfärgen är det bara att putsa av ytan med ett fint sandpapper, t.ex. med en parkettgolvslip. För att rengöra golvet använd grönsåpa eller rengöring specifikt för trall. Väljer man att försöka bibehålla ursprungsfärgen måste man olja in golvet. Ställ eller lägg inte metallföremål på trallen då det kan bli missfärgningar.

Tips!

Oljas för att bibehålla sin fina röda färg

Tillbehör till denna produkt



Skruv



Plugg



Stegborr



Trallspännare





DEN FÄRGBESTÄNDIGA TRALLEN

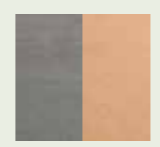
Komposit

Komposit är trallen för dig som vill ha ett modernt altangolv, där det krävs minimalt med underhåll och som inte grånar över tid. Till skillnad från trä som är ett levande material är komposit betydligt mer färgbäständigt och bibehåller sin originalfärg genom åren med endast mindre nyansförändringar.

Komposittrall är valet för dig som vill ha en trall som klarar av hög belastning, men som även bibehåller sin ursprungliga färg utan att gråna. Väljer du ett kompositgolv minimerar du underhållet till att endast rengöra golvet någon gång emellanåt.

IBI Wood saluför en solid komposittrall som tål det tuffa klimatet i Skandinavien. Flisor, sprickbildningar och kupningar är ett minne blott om man väljer vår komposit. Vår trall klarar av alla slags väder och går att gå barfota på så väl som i regn som i soligt väder utan att halka eller att bränna sig.

Snabbfakta



Ursprung:	Asien
Certifikat:	FSC®
Dimensioner:	21x145 mm
Längder:	3600 mm
Åtgång:	Ca 7 lpm/m ²
Yta:	Slät/Struktur
Impregnering:	Ingen
Infästning	Clips/ Skruv

Artiklar

PRODUKTNAMN: Komposittrall
MÅTT: 21x145 mm
ART.NR: 1460

Infästning

När du väljer skruv använd en syrafast, rostfri trallskruv. Denna skruv är speciellt lämplig för miljöer med högre salthalt. Komposit skall infästas med skruv som går ner 2/3 i regeln. För bästa resultat skall man förborra och försänka skruven. Använd gärna en Torx-skalle då de är lättare att dra ned i trallen. Trallen skruvas med 2 skruvar i varje regel med ett avstånd på 20mm in på brädan. Åtgång skruv/m²: ca 28 st. Kompositen kan monteras med clips för dold infästning, åtgång clips ca 15 st/m².

Skötselråd

För att hålla kompositen ren bör den tvättas av emellanåt. Använd vanlig grönsåpa, ljummet vatten och gnugga in med en mjuk borste.

Tips!

Altangolv behöver ventilation så ha gärna 300 mm till marknivån.

Tillbehör till denna produkt





Artiklar

PRODUKTNAMN: Thermobehandlad Asktrall
MÅTT: 21x125 mm
ART.NR: 1390

Infästning

Thermo asktrallen skall installeras på 50 cc om den är 21 mm tjock. Trallen bör ligga 20 cm ovan mark och ha en bra luftgenomströmning. Det skall vara 6 mm springa mellan brädorna. Använd träskruv i A4 kvalitet. Golvet bör förborras och försänkas för att undvika sprickbildning. Använd två skruvar per regel i varje bräda. Thermo Ask kan monteras med clips för dold infästning.

Skötselråd

Thermo Ask behöver ingen ytbehandling, men vill man behålla den bruna färgen skall den behandlas med olja, annars blir ytan vackert grå. Rengör med grönsåpa eller rekommenderad trallrengöring.

Tips!

Planera innan du lägger trallen. Korta längder passar exempelvis perfekt till trappor.

Thermobehandlad Ask

Thermobehandlad ask är ett vackert mörkbrunt träslag med hög kvalitet.

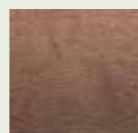
Askens karakteristiska ådring tillsammans med thermobehandlingens bruna färg ger en elegant trall med en unik charm. Thermobehandlat trä blir allt mer populärt och är ett bra alternativ till tryckimpregnerat.

Ask är vanligtvis ett ljust träslag

med en vacker karakteristisk ådring som ger ett trä som är fullt av liv. Vid thermobehandling förändras färgen när man under kontrollerade former värmer upp virket. Denna process ger inte bara träet en vacker färg utan även en ökad röttålighet på ett miljövänligt sätt.

En trall utan några som helst miljöfarliga impregneringar. Ett bra alternativ för den som vill ha ett miljövänligt, närproducerat och vackert trallgolvet.

Snabbfakta



Ursprung:	Europa
Längder:	1000-3000 mm
Dimensioner:	21x125 mm
Impregnering:	Ingen
Åtgång:	8m/m ²
Latinskt namn	Fraxinus exelsior
Infästning	Clips/Skruv

Tillbehör till denna produkt



Skruv



Clips



Stegborr





NÄRPRODUCERAD

Svensk furu

Svenskt trä när det är som bäst. En högkvalitativ furu som växer i de Jämtländska och Norrländska skogarna. En trall med hög kvalitet för den som vill välja en produkt från Sverige. Vår trall är framtagen av kärnfuru vilket gör den hårdare och mer beständig.

Vår trall är en ren furutrall med mycket kärna som gör att träet blir hårt och naturligt motståndskraftigt mot röta, svamp och insektsangrepp. Ny furu är vackert ljus men mörknar med tiden och får då en fin silvergrå patina. Då det är en ren kärnfurutrall förekommer det viss kvist, men inte i samma utsträckning som för en lägre kvalité.

För att trallen skall se så fin ut som möjligt, är det bäst att tvätta trallen ett par gånger om året med rengöringsmedel. Gärna en gång på våren och en gång på hösten för att undvika påväxt. På beställning kan vi även tillhandahålla fabriksbehandlad SIOO behandling. Sioo ger ett utmärkt skydd för träet, samt ger trallen en jämnare grå yta.

Snabbfakta

Ursprung:	Sverige: Jämtland/Norrland
Längder:	3000–5400 mm
Dimensioner:	33x140 mm
Åtgång:	Ca 7 lpm/m ²
Yta:	På förfrågan
Impregnering:	Siio på förfrågan då med 1 sida borstad för bättre inträngning
Latinsk namn:	Pinus sylvestris
Infästning	Skruv



NORDISK FURU NÄR DEN ÄR SOM BÄST

Foto: Kjetil Ring

Kebony

Är ett bra alternativ för dig som vill välja en trall eller fasad i furu men vill ha ett beständigt trä som håller och ger ett vackert uttryck. Genom en miljövänlig process görs träet mer stabilt och tåligt mot väder och vind. Ett slitstarkt miljövänligt alternativ till vanlig furu och tryckimpregnerat.

Kebony är en modifierad furu, en kombination av behandling med bio-baserad vätska och exponering för värme på över 100 °C. Träet blir hållbart, tåligt och underhållsfritt. Hela processen är en miljövänlig patenterad process som görs i Norge och som i stor utsträckning använder Skandinavisk furu. Detta gör att Kebony har ett litet ekologiskt fotavtryck jämfört med många andra trallsorter.

Kebony har ett stort användningsområde och fungerar lika bra som trall, fasad eller utsmyckning. Kebony är i stort sett underhållsfritt och kräver endast rengöring en till två gånger per år. Likt allt annat trä så blir Kebony silvergrått med tiden, detta tar olika tid och är beroende av hur utsatt det är för solljus. Vill man går det bra att behandla med olja eller måla Kebony.

Kebony är Svanen-licensierat och klassat hos både BvB och Sunda Hus.

Snabbfakta

Ursprung:	Majoritet Skandinavien
Certifikat:	FSC®
Dimensioner:	28 x 120 mm 34 x 145 mm Fler dimensioner på förfrågan.
Åtgång:	8,4 m/m ² alt 7 m/m ²
Yta:	Slät
Impregnering:	Kebony
Latinsk namn:	Pinus radiata/Pinus sylvestris
Infästning	Skruv
Kvalité	Clear (utan kvist) Character (med kvist)



BESTÄNDIG OCH ENKELT

Itaubá trallrutor

Våra garden tiles av Itaubá är det perfekta alternativet för dig som har balkong. Träslaget Itaubá är ett mörkbrunt, hårt och formstabil träslag som ger dig vackra trallrutor som förvandlar din balkong till en lyxig oas.

Trallrutor är ett enkelt sätt att lägga ditt utegolv utan att behöva bygga någon avancerad underkonstruktion. Samt att du enkelt kan bära upp dem i hiss eller trappuppgångar, vilket gör att de passar perfekt för balkonger.

IBI Trallrutor är, till skillnad från många andra liknande produkter, gjorda i massivt trä. Det gör dem mer beständiga än andra alternativ. De har en naturlig brun färg och är fria från betts eller andra ytbehandlingar. Itaubá är ett formstabil träslag, vilket minimerar risken för att trallrutorna vrider sig och blir ojämna med tiden. Vi erbjuder en kvalitetsprodukt som under många år framöver ger din balkong en känsla av lyx.

Snabbfakta



Ursprung:	Sydamerika
Certifikat:	FSC®
Dimensioner:	500 x 500 mm
Tjocklek:	38 mm
Åtgång:	4 st/m ²
Yta:	Slät
Latinsk namn:	Mezilaurus itaubá



DET ELEGANTA ALTERNATIVET

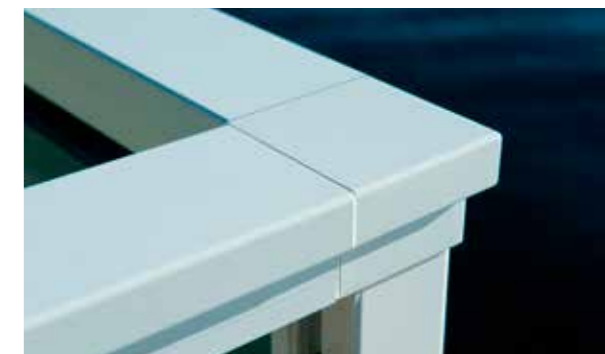
Altanräckan

Glasräckan ger dig säkerhet och vindskydd utan att kompensera med utsikten. Våra vackra glasräckan är för dig som vill ha en snygg och praktisk lösning för din altan, balkong eller uteplats.

Glasräckan är det eleganta alternativet för balkonger, altaner, loft och trappor. Våra räckan är av mycket hög kvalitet och kan monteras både inomhus och utomhus. Det finns en stor valfrihet och du kan kombinera stolpar och handledare i rostfritt stål, trä eller aluminium lackade svart, vitt och grått.

Vi kan även erbjuda lösningar med stolpfria glasräckan. En stilren modell som fästs med hjälp av en u-skena. Glasräckena säljs i ett antal standardiserade varianter som lagerförs, men kan specialbeställas i valfria mått.

Glasräckan ger förutom ett vackert intryck ett skydd mot väder och vind samt fallolyckor. För din säkerhet är alla glas facettslipade samt laminerade.





Fasader

Första intryck ger alltid en känsla vi bär med oss, vare sig vi vill eller inte. Det gäller så väl människor som hus och byggnader. Fasaden på ditt hus ser du redan på långt håll, för att sedan komma alldeles tätt inpå. Fasaden kan smälta in i sin omgivning, eller helt bryta av för att sticka ut och stå för sig själv.

En fasad är dock så mycket mer än bara utsmyckning och ett uttryck. Fasaden på ditt hus är som huden på din kropp. Första försvaret mot yttre påverkan av väder och vind, men den ska samtidigt andas i takt med ditt hus. Därför är det viktigt att välja ett levande material som rör sig i symbios med sin omgivning.

IBI Wood hjälper dig med vad du ska tänka på för att välja rätt fasad till ditt hus. Vi erbjuder ett flertal olika träpaneler, som alla med sin unika färg, egenskap och profil. Det vi inte har hemma på lager tar vi hem på beställning.



Artiklar

PRODUKTNAMN: Cederpanel
MÅTT: 17,5x86 mm
ART.NR: 1170

PRODUKTNAMN: Cederpanel
MÅTT: 17,5x137 mm
ART.NR: 1160

PRODUKTNAMN: Ceder finsågat
MÅTT: 21x200 mm
ART.NR: 1340

PRODUKTNAMN: Ceder finsågat
MÅTT: 21x100 mm
ART.NR: 1320

PRODUKTNAMN: Ceder finsågat
MÅTT: 21x150 mm
ART.NR: 1330

Andra dimensioner kan offereras på förfrågan.

Infästning

Cederträ skall monteras med rostfri, syrafast spik/skruv annars kan det bli svarta utfällningar när metallen kommer i kontakt med den syra som Cederträ innehåller. Panelen kan monteras hoisontellt eller vertikalt. Regelavstånd max cc 600 mm och spiken skall förankras minst 40 mm i den bakomliggande regeln.

Skötselråd

Cederträ innehåller naturligt ett mycket bra rötskydd, som ger det skydd i många år framöver. Ceder är ett material som med fördel lämnas obehandlat. Det får med tiden då en silvergrå patina. En fasad i Ceder slår eller vrider sig inte och får i princip ingen sprickbildning.

Om man vill få tillbaka ursprungsfärgen så använd en trätvätt och om det inte räcker, så kan ytan behövas putsas av med ett fint sandpapper. Om man vill behålla Cederträets vackra färg finns det ett flertal olika oljor att välja på hos färghandeln eller hos Byggvaruhandeln.

Tips!

Oljas för att bibehålla sin fina lyster.

Ceder

Den Nordamerikanska Cedern är unik i sitt slag. Kombinationen av sin otroliga väderbeständighet, formstabilitet och vikt gör det till ett av de mest eftertraktade fasadmaterialet i hela Nordamerika och Europa. Ceder ger ett skydd mot all väder och vind i många år fram över.

Western Red Cedar har en naturlig röttålighet som slår de flesta träslag. Dessutom är Cedern oerhört lätt, vilket gör den väldigt enkel att bearbeta samtidigt som det inte ger några extra påfrestningar på ditt hus. Ceder varierar naturligt ifrån rödbruna nyanser, till bruna och ljusgula färger.

Ceder är ett miljövänligt alternativ till det tryckimpregnerade virket. IBI Wood lagerhåller en panel med dubbelfasspont. Den är vändbar så att du kan välja om du vill ha den hyvlade eller sågade ytan synlig.

Vi erbjuder även finsågad massiv Ceder som kan användas vid gavlar eller som vindskivor. Vi kan även hyvla fram önskade profiler på förfrågan.

Snabbfakta



Ursprung:	Nordamerika
Längder:	1850 - 6100 mm
Dimensioner:	17,5x86 mm 17,5x137 mm
Åtgång:	Ca 13 lpm/m ² Ca 8 lpm/m ²
Yta:	Finsågad/Hyvlad
Impregnering:	Ingen
Latinsk namn:	Thuja Plicata
Infästning	Skruv/Spik



TÅL TUFFA KLIMAT



VACKER OCH TÅLIG

Cedershingel

Vill man inte ha en panelfasad men fortfarande vill ha cederns fantastiska egenskaper och utseende. Då kan man välja cedershingel som ger en vacker fasad med cederns skyddande egenskaper.

Cedershingel eller Cederspån som det ibland kallas är kilformade cederbitar som man monterar på huset, antingen som fasadbeklädnad eller som takspån. Shingel ger ett häftigt visuellt intryck samtidigt som det skyddar ditt hus mot väder och vind. Shingeln är helt kvistfri och gjord av massiv cederträ. Ceder har en naturligt motståndskraft mot röta och utan behandling blir shingeln vackert grå. Vid leverans kan färgen variera från ljus till en mörk rödbrun färg, vilket skapar en livfull och vacker fasad.

Shingel har använts under många år och är vanligt förekommande i stora delar av Nordamerika. Nu har det även kommit till Europa och blir allt mer populärt. Vill man kan man även klä in taket med shingel för att få ett unikt vackert hem.

Snabbfakta

Ursprung:	Nordamerika
Dimensioner:	16" fallande bredd
Paket:	2,32 m ²
Yta:	Finsågad
Impregnering:	Ingen
Latinsk namn:	Thuja Plicata
Infästning	Skruv/Spik

Artiklar

PRODUKTNAMN: Cedershingel
MÅTT: 16"
ART.NR: 1600

FÖRDELAR MED CEDER

Stabilitet

För det första så är ceder ett av de mest formstabila träslagen vi har. Med det menas att det är lite rörelse i materialet vilket minskar risken för att brädorna vrider sig, kumar sig eller spricker vilket kan förekomma med många andra träslag. Det gör också att behandlingar av olja eller färg håller bättre då rörelsen i träet är mindre.

Vikten

Ceder är ett oerhört lätt och mjukt träslag vilket gör att det är oerhört lätt att arbeta med och får en fin slät yta om man hyvlar den. Minimalt med slitage av verktyg och med sin lätta vikt är den oerhört enkel att montera samt ger en mindre påfrestning på huset.

Naturligt rötmodstånd

Ceder innehåller naturliga oljor som förebygger mot mögel, röta och insekter vilket är en viktig faktor till varför det är så väderbeständigt. Ett tak med cedershingel har en beräknad livslängd på 20-30 år och upp till 40-60 år om man tvättar och behandlar taket. Har man det istället på en vägg förlängs livslängden ytterligare och det finns hus med ceder som är upp till 150 år gamla.

Tips!

Skjuts med fördel med spikpistol för snabbare montering.

Isolerande

Trä i sig är ett fantastiskt isolerande material och man brukar säga att en träfasad andas med huset. Ceder som är ett poröst träslag med låg densitet vilket bidrar ytterligare till den isolerande effekten. Ett cedertak till exempel isolerar bättre än material som aluminium, asfalt eller tegel. Ceder klarar även av större temperaturskillnader från väldigt varmt soligt väder till ordentliga minusgrader utan att spricka eller tappa i bärighet.





FÖR ALLA VÄDER

Fasadskivor Vivix®

VIVIX® fasadskivor från Formica Group är särskilt användbara i den privata sektorn, men även för hårt belastade miljöer så som kontor, skolor, institutioner och bostadsrättsföreningar. VIVIX® kan förutom att användas som fasadbeklädnad även användas för att klä balkonger, gavlar, balustrader, staket, förråd och garage.

VIVIX® och VIVIX® Lap med solid kärna består av lager av speciellt utvalda papper som impregnerats och sammanfogats för att skapa ett robust, väderresistent fasadbeklädnadsmaterial. Skivorna erbjuds i ett brett antal enfärgade dekorer, storskaliga mönster och trädekorer. VIVIX Lap fjällpanel erbjuds dessutom med tillbehör såsom färgmatchade profiler och skruvar.

Skivorna har lång hållbarhet och är därmed lämpliga ur ett miljömässigt perspektiv. Skivor i 6 mm tjocklek väger endast 8,7 kg/m² vilket gör dem lätta att hantera. De är dessutom underhållsfria och enkla att rengöra. På byggarbetsplatsen kapas de till önskat mått utan att damma, och de behöver ej kantförseglas eller impregneras efter sågning. Välj mellan standard kvalitet EDS eller brandklassad EDF (Bs1-d0). Rekommenderad tjocklek för montering som fasadskiva är minimum 6 mm.

Snabbfakta

VIVIX skivformat:	2150x950 mm, 2150x1300 mm, 2440x1300 mm, 3050x1300 mm, 3660x1525 mm
Tjocklekar:	4,5 mm, 6 mm, 8 mm, 10 mm
Dimensioner VIVIX Lap plank:	2990x180x6 mm
Yta:	Dekorativ
Impregnering:	Ingen
Infästning	Skruv

Infästning

Den ventilerade fasaden använder VIVIX® fasadskivor på utsidan av byggnadens klimatskal. Skivorna monteras på trä- eller metallreglar med en bakomliggande luftspalt.

VIVIX® Lap fjällpanelsystem är utformat för att göra installationen så snabb och enkel som möjligt. Infästning sker med skruv som döljs av de överlappande plankorna. Fullständig monteringsinformation finns tillgänglig på formica.com.

Skötselråd

VIVIX® ruttnar inte och är mögelbeständigt. Materialet är mycket tåligt mot sprickor och flagning och kräver inget underhåll. Rengörs med såpvatten. Undvik andra rengöringsmedel för att skydda UV-filmen.

Tips!

Går att få formatsågad och förborrad från fabrik.





KLIMATSMART MED KARAKTÄR

Thermobehandlad furu

Värmebehandlad furupanel eller thermo som det även kallas är en panel som blir en allt vanligare syn i Sverige. Genom att ta vår beprövade furu och värmebehandla den, blir furan mer beständig mot röta och angrepp samt att den får en vacker brun färg. Dessutom blir det mindre sprickbildning och ett mycket vackert utseende på träet.

Thermobehandlingen förlänger livslängden på panelen på ett miljövänligt sätt utan några giftiga impregneringar. På ett naturligt sätt förstärker du träets egna röttållighet samt formstabilitet. Furan är rustik med friska kvistar som ger ett gediget intryck av svenskt hantverk.

Furupanelen är ett prisvärt alternativ som ger ett bra skydd för din fasad och den får en vacker grå färg med tiden.

Snabbfakta

Ursprung:	Europa
Dimensioner:	På beställning
Impregnering:	Ingen
Latinskt namn:	Pinus sylvestris
Infästning	Spik/Skruv



ETT RUSTIKT INTRYCK

Lärkpanel

Sibirisk lärk är en bra valmöjlighet till den som vill ha ett mer prisvänligt alternativ, och som vill ha ett mer rustikt intryck med fler kvistar i fasaden. Kvistarna påverkar endast utseendet och inte beständigheten. IBI Wood erbjuder en sibirisk lärk som är mer tätvuxen och motståndskraftig mot röta än andra lärksorter.

Sibirisk Lärk, ett miljösmart alternativ som passar utmärkt till fasader till såväl privata bostäder som till offentliga miljöer. Från början är lärken gulbrun men grånar vackert med tiden. Lärk har naturliga egenskaper som gör det motståndskraftigt mot röta och svampangrepp.

Lärk är valet för dig som vill ha en prisvärd fasad med en gedigen tråkänsla som är helt obehandlad och som får en vacker grå färg med tiden.

Andra dimensioner kan offereras på förfrågan.

Artiklar

PRODUKTNAMN: Lärkpanel
MÅTT: 22x145 mm
ART.NR: 1360

Snabbfakta

Ursprung:	Ryssland
Dimensioner:	På beställning
Yta:	Finsågad
Impregnering:	Ingen
Latinsk namn:	Larix
Infästning	Spik/Skruv



RUM FÖR BÅDE HUS OCH HJÄRTA

IBI Uterum BY NOVOROOM

Med våra uterum får du det bästa av två världar då du förenar ditt hus med din trädgård.
Med våra uterum förlänger du de härliga sommarmånaderna och får livskvalitet för pengarna.

IBI Wood Uterum by Novoroom erbjuder några av marknadens mest stabila och prisvärda uterum. Tillsammans med Novoroom, som är expert på uterum, har vi tagit fram två olika modeller. Välj mellan modellerna Energi och Original.

Med modellen Energi förlänger du sommaren och kan njuta av sena kvällar från vår till höst. Ett perfekt alternativ för dig som vill låta ditt hem ta steget ut och möta din trädgård.

Modellen Original är för dig som vill komma undan väder och vind och kunna njuta av sena sommarkvällar. Du får också ett rum med ett fantastiskt ljusinsläpp. Du skapar ett väderskyddat rum där ute möter innemiljö.

Oavsett vilken modell du väljer får du ett uterum i högsta kvalitet, som tål vårt svenska klimat.



Tillbehör

En fasad eller trall är inte mycket utan sin skruv. Vi hjälper dig att välja rätt infästning till rätt material. Vissa träslag är hårda och har en stark naturlig kraft att röra sig. Då gäller det att välja en skruv som verkligen håller måttet och håller din trall på plats under årens lopp. Träet kan vara hårt eller mjukt, vissa sätts med clips, andra med skruv. Vi har kunskapen och svaren så du slipper tänka på dessa frågor. Se alltid till att tillbehören kommer från samma leverantör som trallen/fasaden för att det garanterat skall bli rätt.



Clips

Clips är det ultimata sättet att få ett golv utan synliga infästningar och som ger ett vackert och stilrent intryck, då man slipper skruvskallar eller plugg. Då clips inte håller trallen lika hårt, som när man skruvar fungerar det endast på vissa träslag som inte har för mycket rörelser i sig. Fråga oss om råd. Det är även väldigt viktigt att inte använda andra clips än vad som är rekommenderat.

Plugg

För att få ett snyggt och enhetligt trallgolv utan synliga skruvskallar kan man plugga golvet med träplugg. Detta gör att man får ett homogent golv som blir ännu vackrare.



Skruv



För att få ett trallgolv som håller över lång tid framöver är det minst lika viktigt med vad du sätter dit den med. Varje träslag har sina egenheter och saker du behöver tänka på. Vissa träslag är oerhört hårda och har en stark naturlig kraft att röra sig. Andra är mjuka och har helt andra förutsättningar när man sätter fast dem. Det är även bra att tänka på att enstaka träslag kan reagera på vissa metaller och därför är det viktigt att infästningen kommer från samma leverantör som trallen/panelen, då man kan garantera att infästningen passar med varandra.

Borr

För att underlätta installationen av våra trallgolv erbjuder vi även borr som antingen försänker för skruven eller för pluggen. Det här ger en snabbare installation då man inte behöver borra två gånger, utan har en borr som både förborrar och försänker.



Trallspannare

Då många av våra träslag är oerhört hårda och besitter en naturlig kraft kan vissa plankor vrida sig lite innan de monteras. Därmed erbjuder vi en trallspannare som underlättar monteringen av hårdtrall. Med hjälp av verktyget kan du enkelt få trallen på plats utan krångel, svett och tårar. Med vår trallspannare kan du med ett enkelt drag få en böjd planka rak igen.



IBI Wood – Brett sortiment och kunnande.

IBI Wood är utomhusspecialisten med ett av de största utbuderna av trall och fasader. Tillsammans har vi på IBI Wood över 50 års erfarenhet av att sälja trä- och skivmaterial till bygghandeln och kan erbjuda ett brett utbud av flera olika sorters skivmaterial. Allt från björkplywood, lamellskivor, slitskyddsplywood till fanerade skivor, MDF och mycket mer.

Tack vare vår och IBI Internationals långa närvaro i branschen, har vi ett brett kontaktnät av leverantörer i mer eller mindre hela världen. Det vi inte har i lager, kan vi enkelt beställa hem.

Tveka inte att höra av dig om du har några frågor. Vi är vana att hjälpa och samarbeta med arkitekter, bygghandlare, byggare eller privatpersoner. Oavsett vem du än är, så är du välkommen med dina frågor.



VACKRA OCH HÅLLBARA MILJÖER

Kontakt

Besöksadress/Lager
Orrekulla Industrigata 61
425 36 Hisings Kärra

Telefon: 031-70 00 485
Org nr: 559138-3194

www.ibiwood.se
info@ibiwood.se